

Краткая информация по объектам дислокации, видам работ и заработной плате

В 2022 году нашей организацией планируются работы на объектах строительства в городе Москве, Московской, Владимирской, Самарской и Нижегородской областях. Ребята работают подсобными рабочими. Основные работы связаны со строительством автомобильных дорог и включают в себя:

- Выполнение подсобных и вспомогательных работ на производственных участках и строительных площадках, складах, базах.

- Погрузка, разгрузка;
- Очистка территории, дорог, подъездных путей;
- Учет строительной техники на объекте строительства;
- Трамбовка песчаной смеси;
- Работа помощником геодезиста;
- Подстилка и укладка геотекстиля;
- Планирование откосов дорожного полотна;
- Укладка бетонной смеси в фундаменты и основания;
- Укладка подстилающих слоев и бетонных оснований;
- Монтаж и установка барьерного ограждения;
- Работы по устройству и формированию конусов;
- Установка водопропускных труб;
- Установка дренажных колодцев;
- Установка бордюрного камня и т.п.

Проживание в модульных или стационарных общежитиях, а также в жилых вагончиках по 6-8 человек за счет работодателя.

Трехразовое питание (на некоторых объектах ребята получают деньги на питание на карты в размере 400 руб. в сутки), за счет работодателя.

Спецодежда, обувь и средства индивидуальной защиты выдаются за счет работодателя.

Проезд к месту работы компенсируется в размере 2 200 (двух тысяч двести) рублей в одну сторону при отработке 28 смен, если студент отработал 56 смен и более, то и обратно.

Со всеми работниками заключается срочный трудовой договор.

Заработная плата выплачивается на карты Сбербанка: аванс 25 числа каждого месяца, з/п 10 числа каждого месяца, следующего за отчетным без задержек.

Оплата почасовая, согласно табелям рабочего времени. Рабочий день составляет 11 часов.

У каждого работника свой табель, в котором мастер, на котором работают ребята, ставит отработанные часы и свою роспись. Табель учета рабочего времени является основополагающим документом при расчете и получении заработной платы. Заработная плата складывается согласно **1 час = 123 рубля 54 коп.**, соответственно **123,54 руб. * 11 часов = 1358 руб. 94 коп.** эту сумму работник получает **на руки** — это цена уже с вычетом НДФЛ, в конце месяца к з/п предусматривается компенсация за не использованный отпуск. Таким образом, заработная плата, при отработке 28 рабочих смен, составляет 38 050,32 руб., при отработке 30 рабочих смен 40 768,20 руб. в месяц.

На объекте всегда находится наш координатор или бригадир, который решает на месте все производственные и непроизводственные вопросы, следит за выходом на работу, за дисциплиной, моральным обликом и т.п.

Ежегодно компания проводит конкурс на лучшую бригаду, а также каждый месяц подводятся итоги конкурса на лучшего сотрудника с выплатой премии.

Необходимые документы для принятия на работу:

Паспорт, СНИЛС, ИНН, справка 086У

Места дислокации на объектах

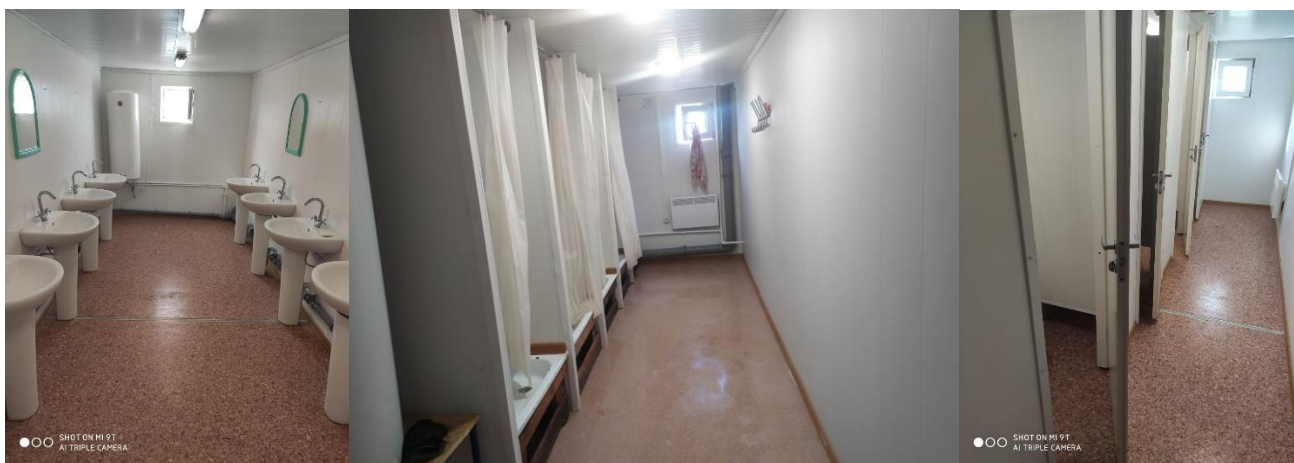
1. Вахтовые городки



2. Комнаты



3. Умывальники, душевые, туалеты



4. Столовая и коридор общежития



5. Виды работ



Заявки просим направлять на электронную почту:

ooo.mmb@mail.ru или info.ooo.mmb@mail.ru